

Encuesta **cómo vamos**
#miVozmiCiudad

Resultados encuesta virtual Mi Voz Mi Ciudad

Presentación de resultados 1era fase

Octubre 2020



RED DE CIUDADES 
cómo vamos

Fundación **corona**

@redcomovamoscol - @fundcorona

1. **Introducción**
2. Ficha técnica Encuesta Virtual
3. Resultados Encuesta Virtual
4. Conclusiones preliminares



¿Por qué una encuesta virtual de percepción es relevante bajo el contexto actual?

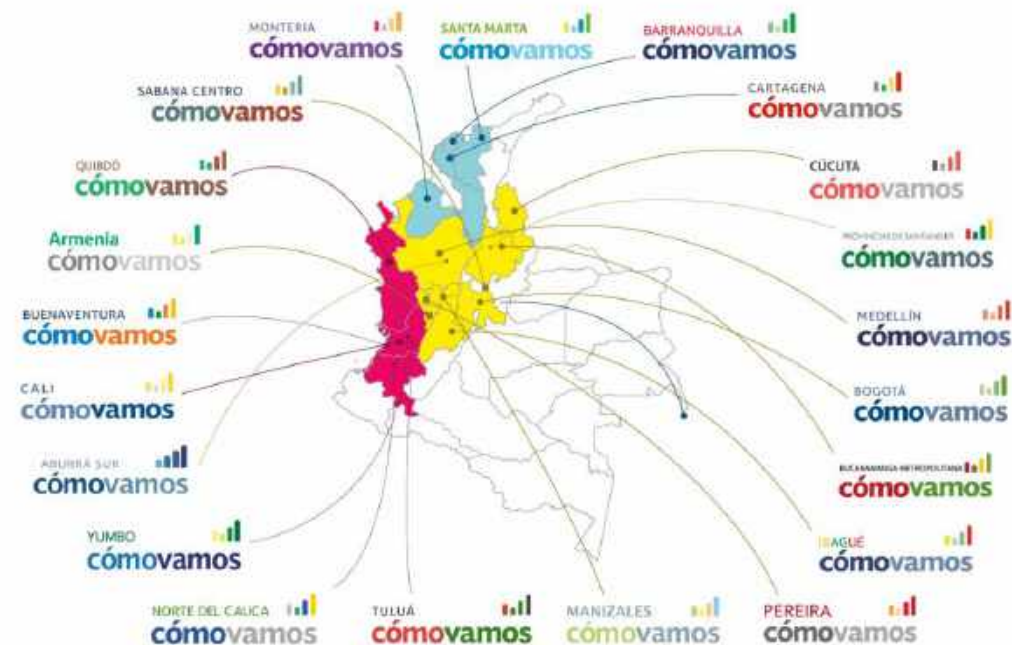


1. En un entorno volátil, incierto y complejo, **debemos innovar y proponer nuevos modos de recolección, análisis y presentación de información local.** Por esto hemos planteado construir un producto complementarios a la Encuesta de Percepción ciudadana de los Cómo Vamos.
2. Vivimos en niveles altos de desconfianza y **se debe fortalecer y reconocer la voz de los ciudadanos.**
3. El COVID-19 ha presentado grandes retos y barreras en la participación e involucramiento ciudadano. **Conocer e informar sobre la percepción y opinión del bienestar de los ciudadanos es relevante para las políticas públicas.**

¿Pará qué los Cómo Vamos proponen una encuesta virtual que promueve el involucramiento ciudadano, incidencia y una gobernanza ampliada?

1. **Generar información de percepción ciudadana confiable e imparcial**, en torno a temas de las ciudades y la calidad de vida.
2. Más de 100 socios en 34 municipios trabajan en alianza para **promover el seguimiento y monitoreo a los cambios en la calidad de vida**
3. **Utilizar la información disponible** con el fin de **enriquecer, fortalecer y potenciar las iniciativas** de la Red y de cada ciudad
4. Apoyar la formulación de **propuestas ciudadanas de impacto en política pública local, regional y nacional**
5. **Más de 60.000 ciudadanos participando**, evidenciando su interés en involucrarse en el desarrollo de sus territorios.

La Red de Ciudades Cómo Vamos




Fundación corona

Encuesta **cómovamos**
#miVozmiCiudad

Ficha técnica



1. Encuesta Virtual: Ficha técnica

| | |
|---|---|
| Persona natural o jurídica que realizó el ejercicio | Sensata UX  |
| Encomendada y financiada por | Fundación Corona y 17 programas Cómo Vamos |
| Temas a los que se refiere | Seguimiento a la percepción ciudadana y la calidad de vida en las ciudades de la Red de Ciudades Cómo Vamos en el contexto del COVID-19 |
| Grupo objetivo | Personas mayores de 18 años pertenecientes a todos los niveles socioeconómicos y habitantes de las ciudades medidas |
| Tipo de muestreo | No probabilístico con control de cuotas por sexo, rangos de edad, niveles socioeconómicos y zona. Muestra por autoselección a través de pauta focalizada en Facebook o a través de referidos por medio de diferentes canales |
| Tamaño de la muestra obtenida | 60.823 registros |
| Periodo de recolección | Entre el 21 de julio y el 18 de agosto |
| Medio de captura | Plataforma Sensata UX (virtual) |
| Preguntas que se realizaron | 50 preguntas asociadas a 11 temáticas: optimismo, situación económica y pobreza, salud, educación, espacio público y ambiente, movilidad urbana, servicios públicos, seguridad, justicia, participación ciudadana y corresponsabilidad, gestión pública |

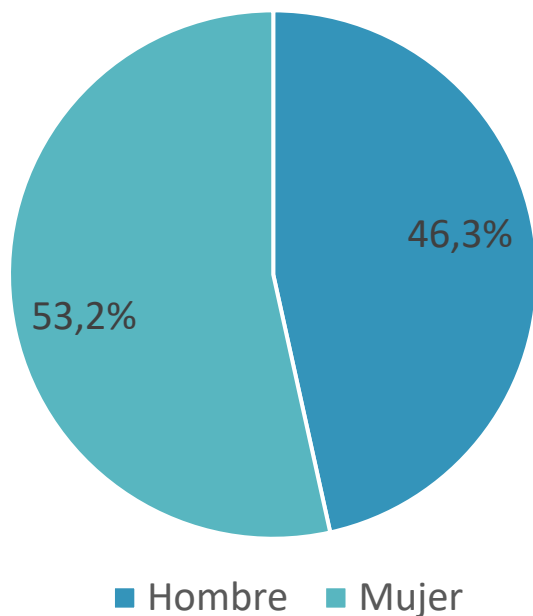
Encuesta **cómovamos**
#miVozmiCiudad

Resultados

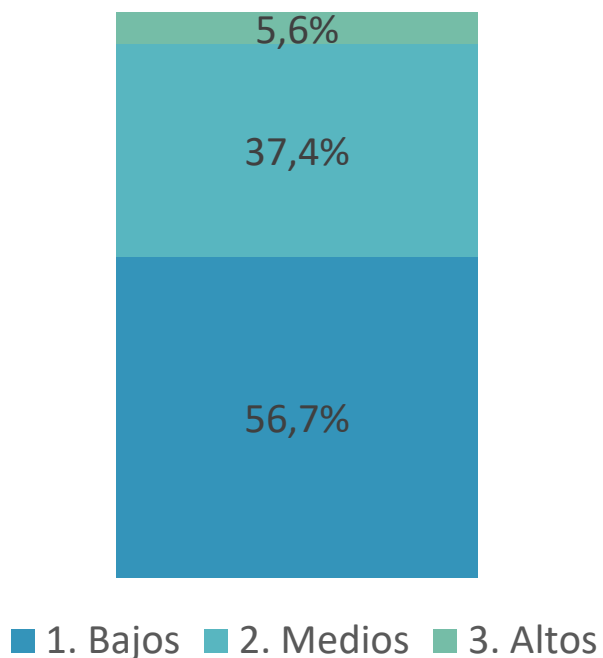


2. Resultados Encuesta Virtual: Características

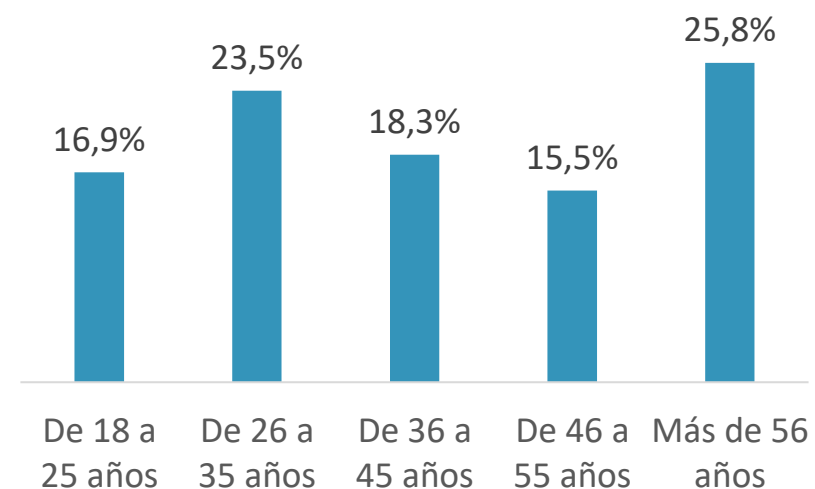
Usted se identifica como:



Nivel socioeconómico



¿Qué edad tiene?



2. Resultados Encuesta Virtual: Temáticas

Temas (Bloque 1)

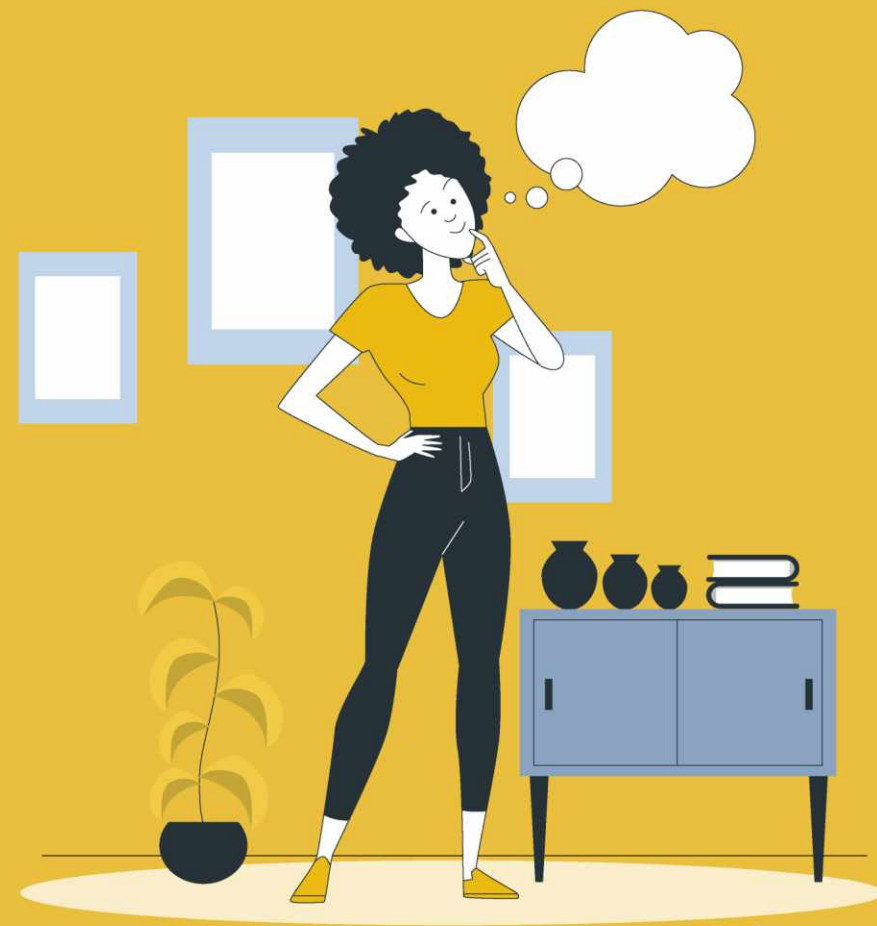
1. Optimismo
2. Situación económica y pobreza
3. Salud
4. Educación
5. Espacio público
6. Movilidad
7. Servicios Públicos

Temas (Bloque 2)

1. Seguridad
2. Justicia
3. Participación y corresponsabilidad
4. Gestión global
5. Gestión pública (alcadía)

Encuesta **cómovamos**
#miVozmiCiudad

Optimismo, pobreza y situación económica

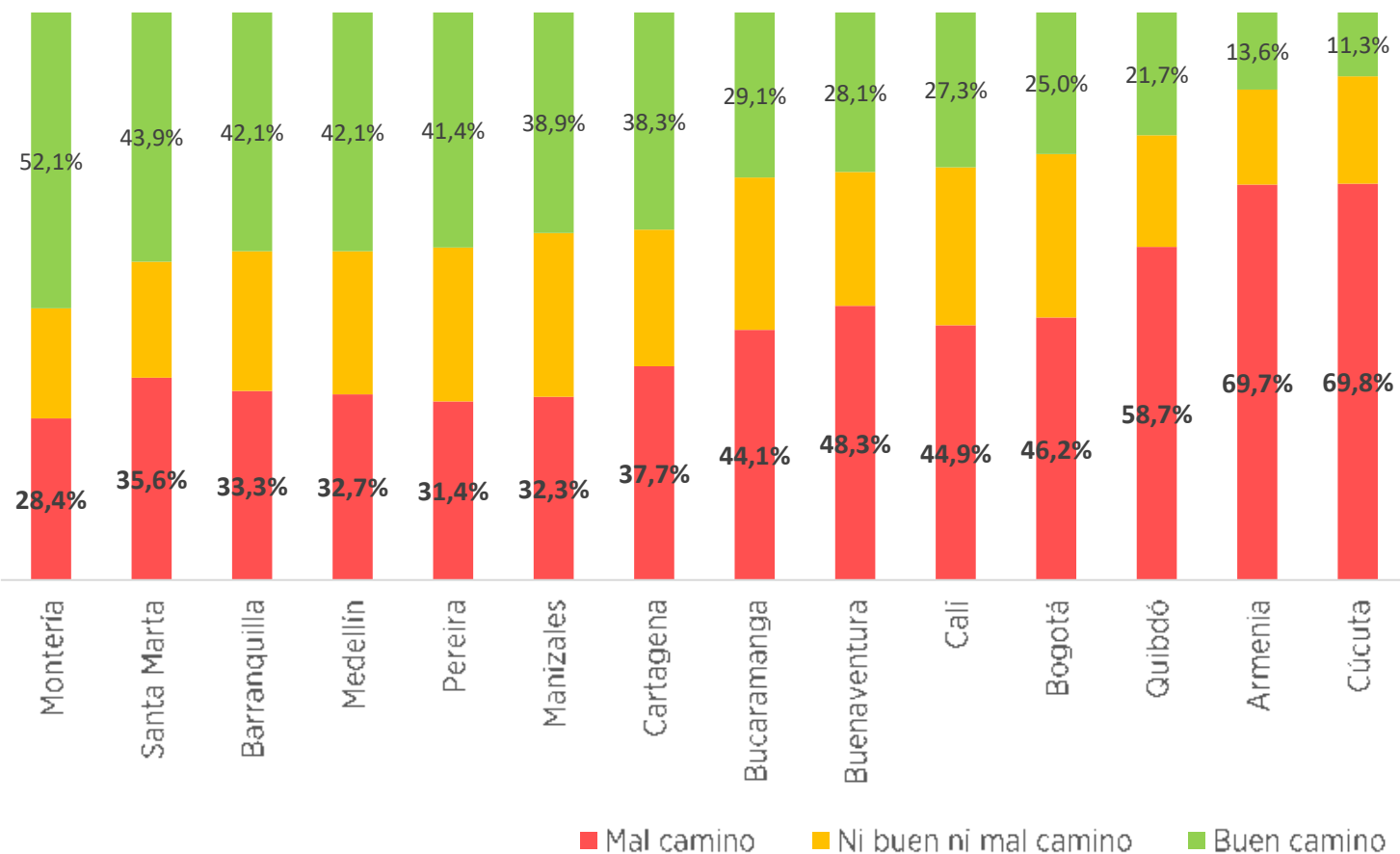


1. En la mayoría de las ciudades encuestadas prima el pesimismo

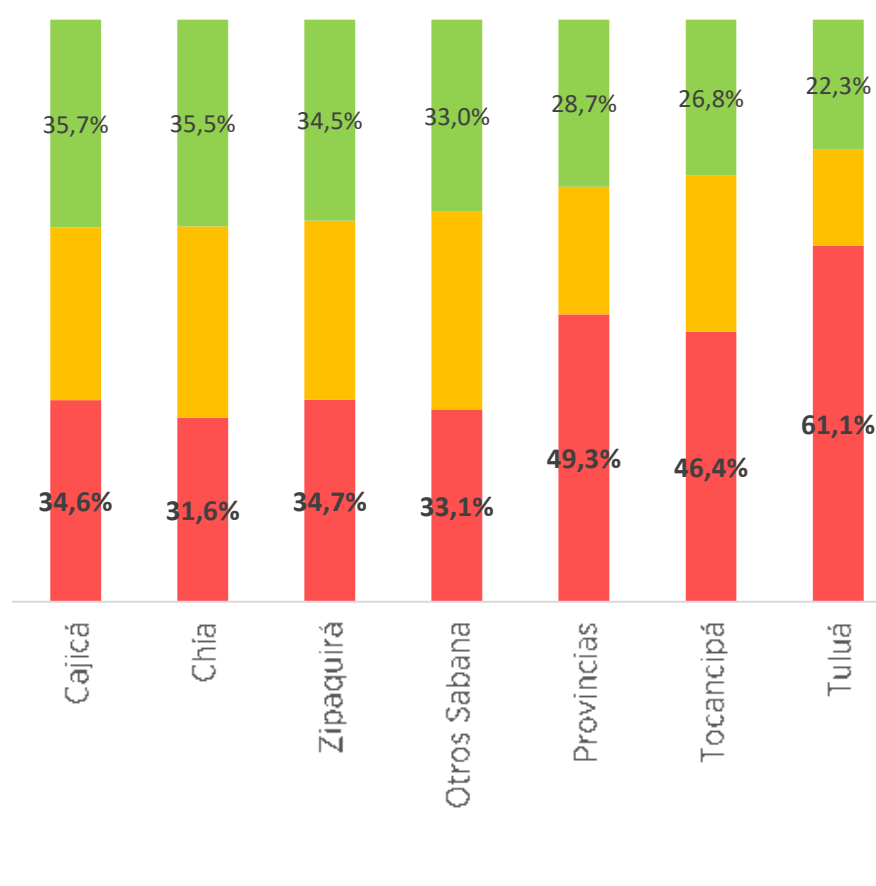


Optimismo - Las cosas en Ciudad en general, ¿van por buen camino o por mal camino?

Ciudades capitales



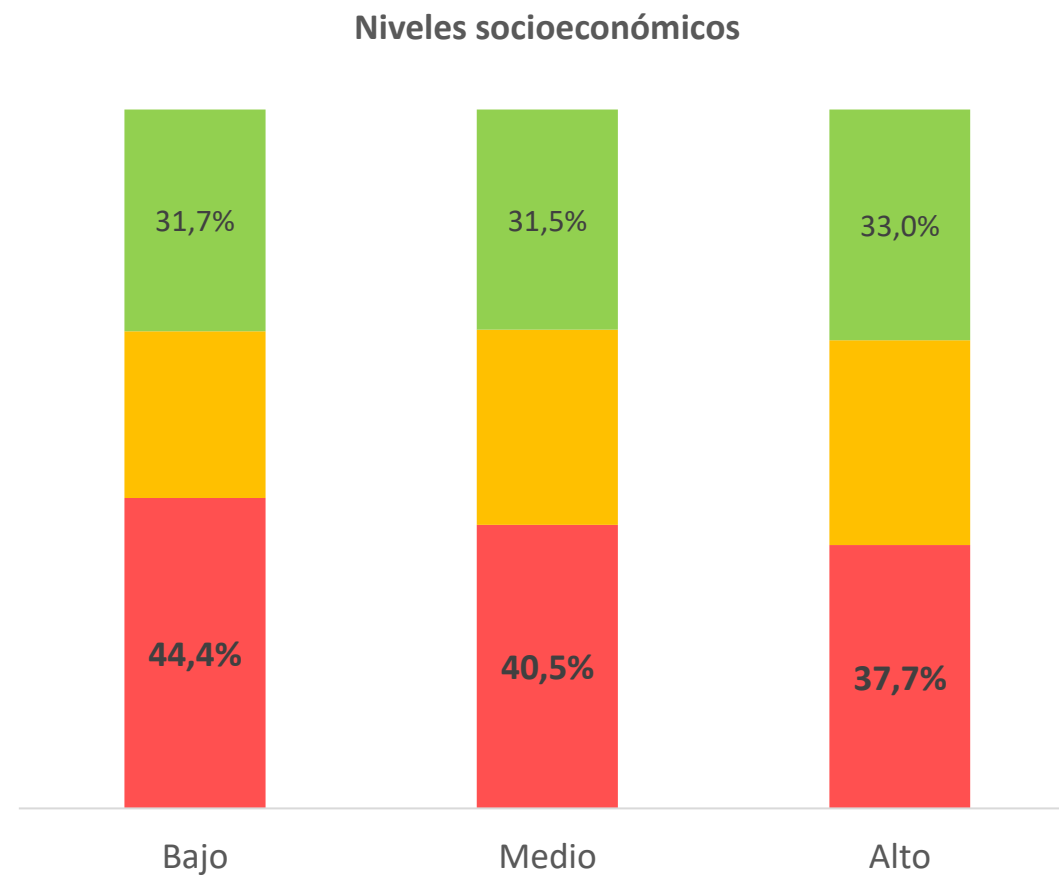
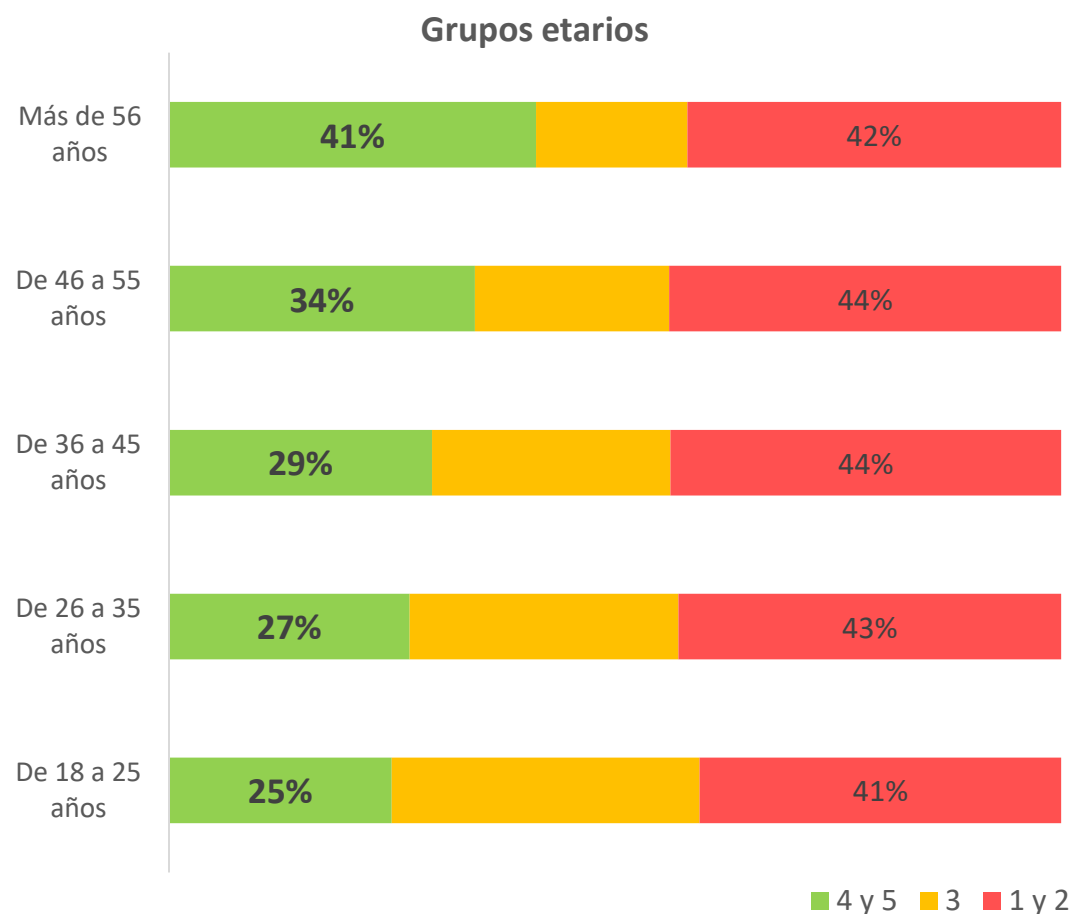
Ciudades no capitales



1. En la mayoría de las ciudades encuestadas prima el pesimismo



Optimismo - Las cosas en Ciudad en general, ¿van por buen camino o por mal camino?

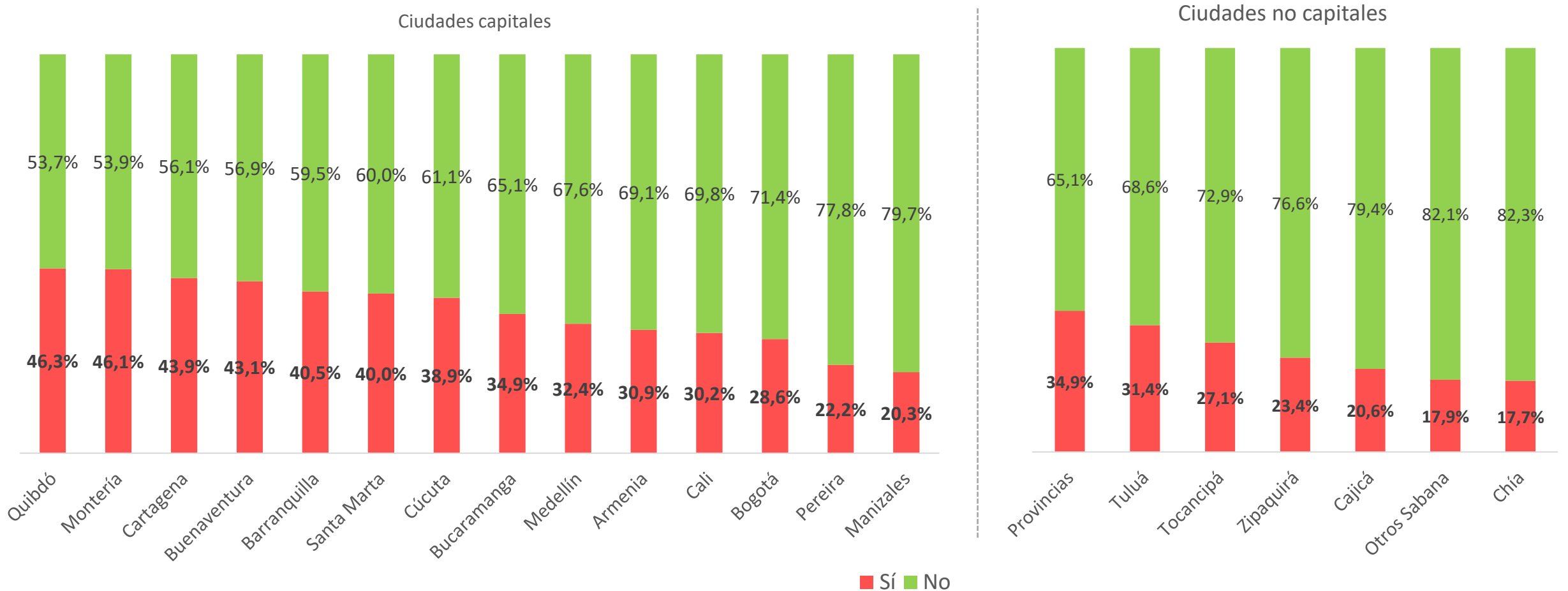


Nota técnica: Datos no ponderados por ciudad

2. La pobreza subjetiva alcanza altos porcentajes en varias ciudades del país



Situación económica- ¿Usted se considera pobre?



Encuesta **cómovamos**
#miVozmiCiudad

Salud y educación

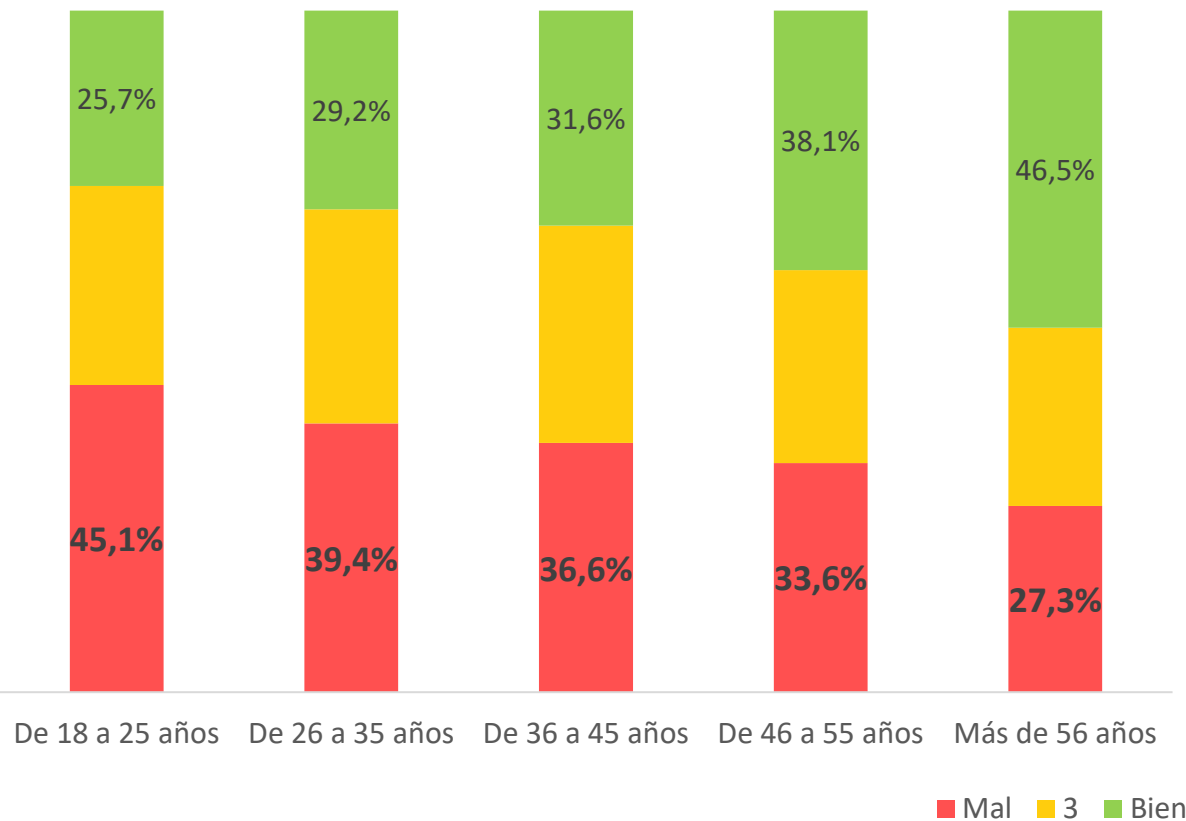


3. La salud mental de los jóvenes presentó un mayor deterioro durante la cuarentena que la de los adultos mayores de 56 años

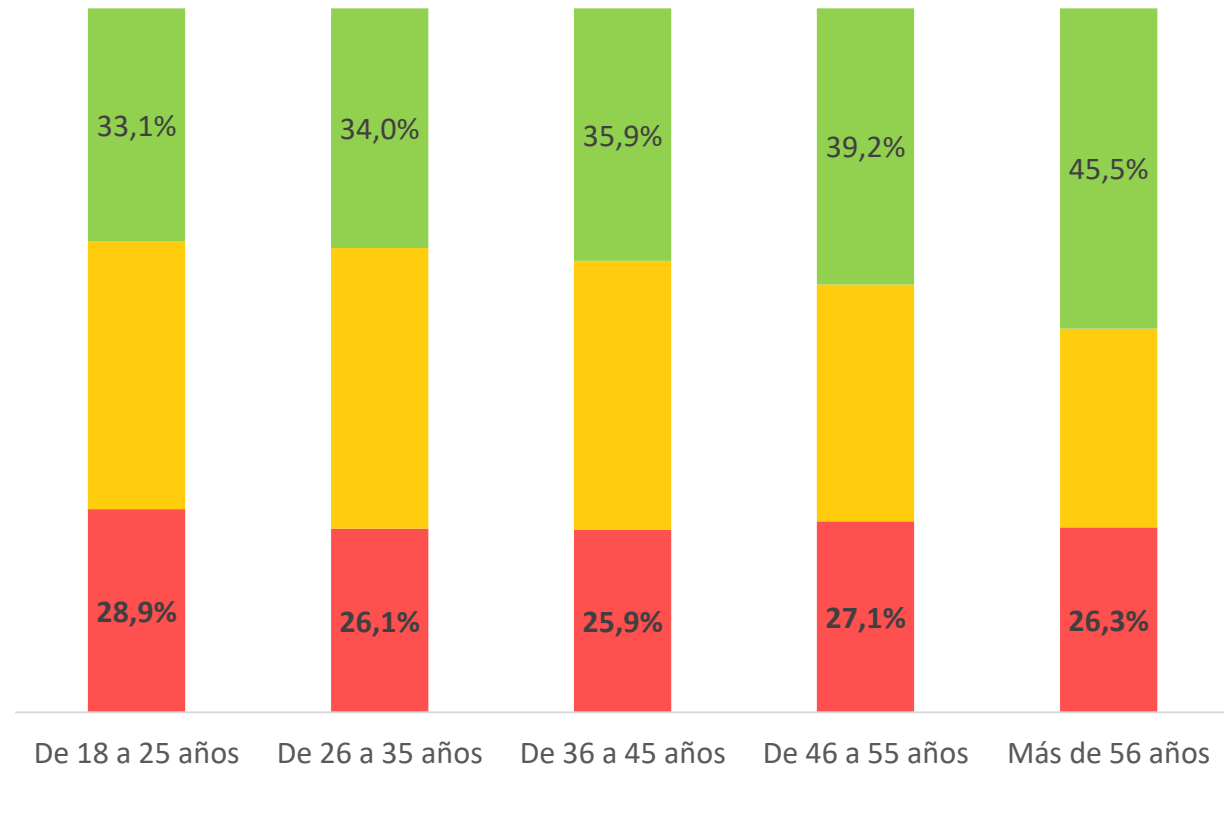


Salud – Percepción de salud mental y salud física por grupos etáricos

Salud mental



Salud física

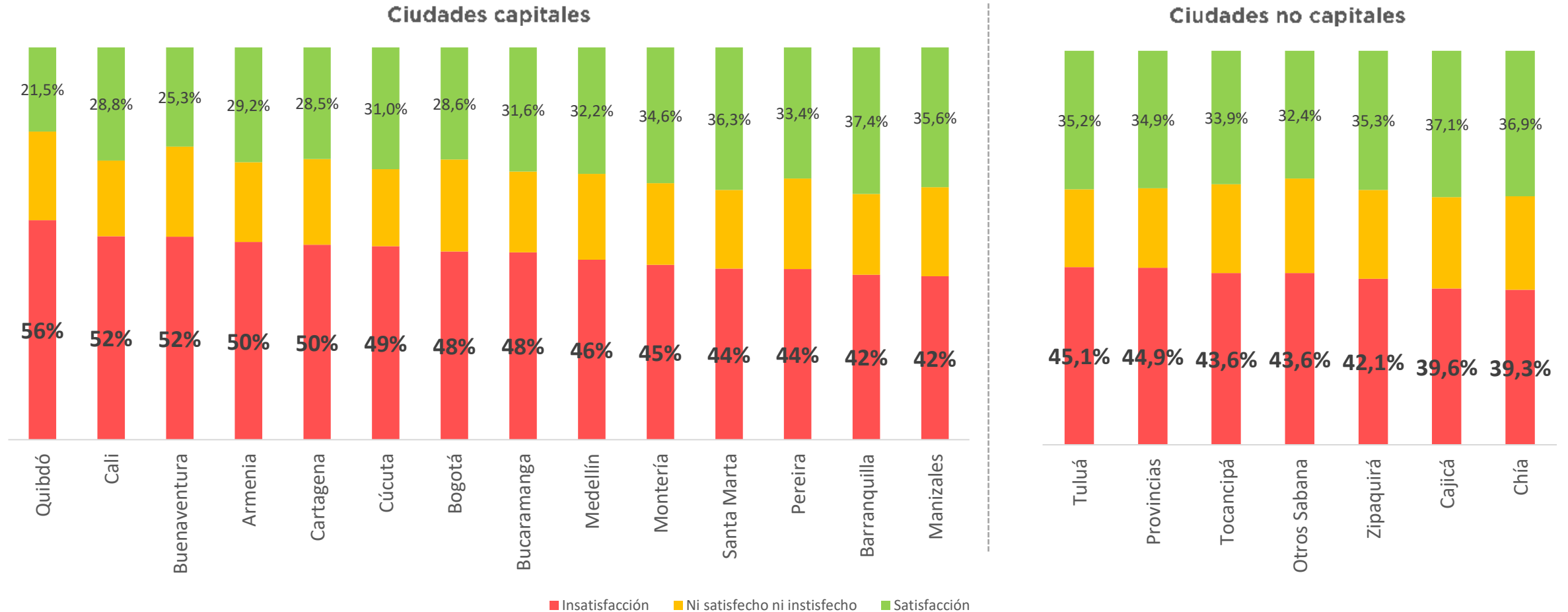


Nota técnica: Datos no ponderados por ciudad

4. Predomina la insatisfacción frente a los servicios educativos durante la cuarentena.



Educación - ¿Qué tan satisfecho está con la educación que reciben los niños, niñas y jóvenes de su hogar durante la cuarentena?



Encuesta **cómo vamos**
#miVozmiCiudad

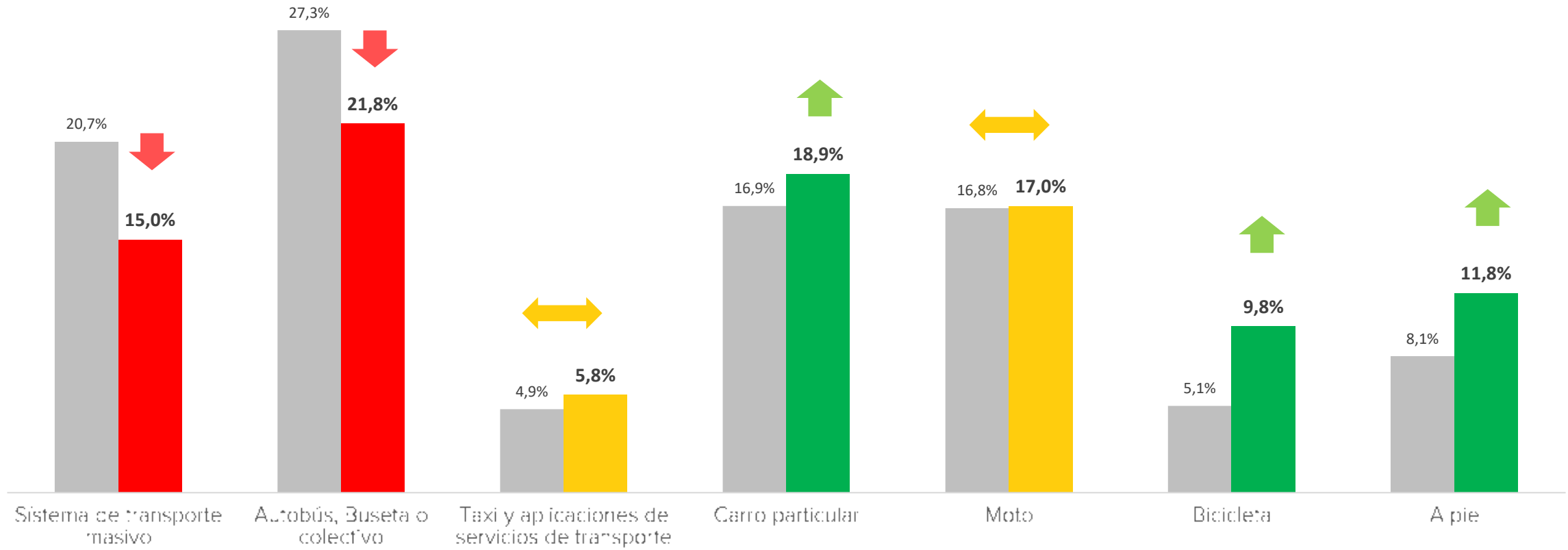
Desarrollo urbano, movilidad y servicios públicos



5. Los efectos de la pandemia pueden ser una oportunidad para impulsar la movilidad sostenible en las ciudades del país



Movilidad urbana - Antes y después de la cuarentena, ¿cuál era su principal medio de transporte para ir a sus actividades cotidianas?

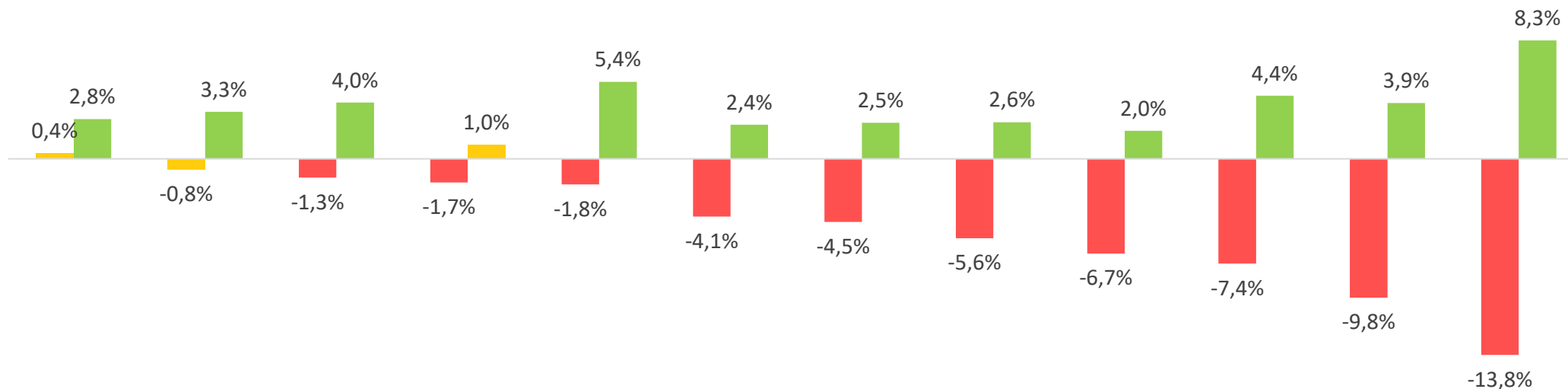


Nota técnica: Datos no ponderados por ciudad

5. Los efectos de la pandemia pueden ser una oportunidad para impulsar la movilidad sostenible en las ciudades del país



Movilidad urbana- Variación modos de transporte - Sistema de Transporte Masivo y Bicicleta (Ciudades capitales)

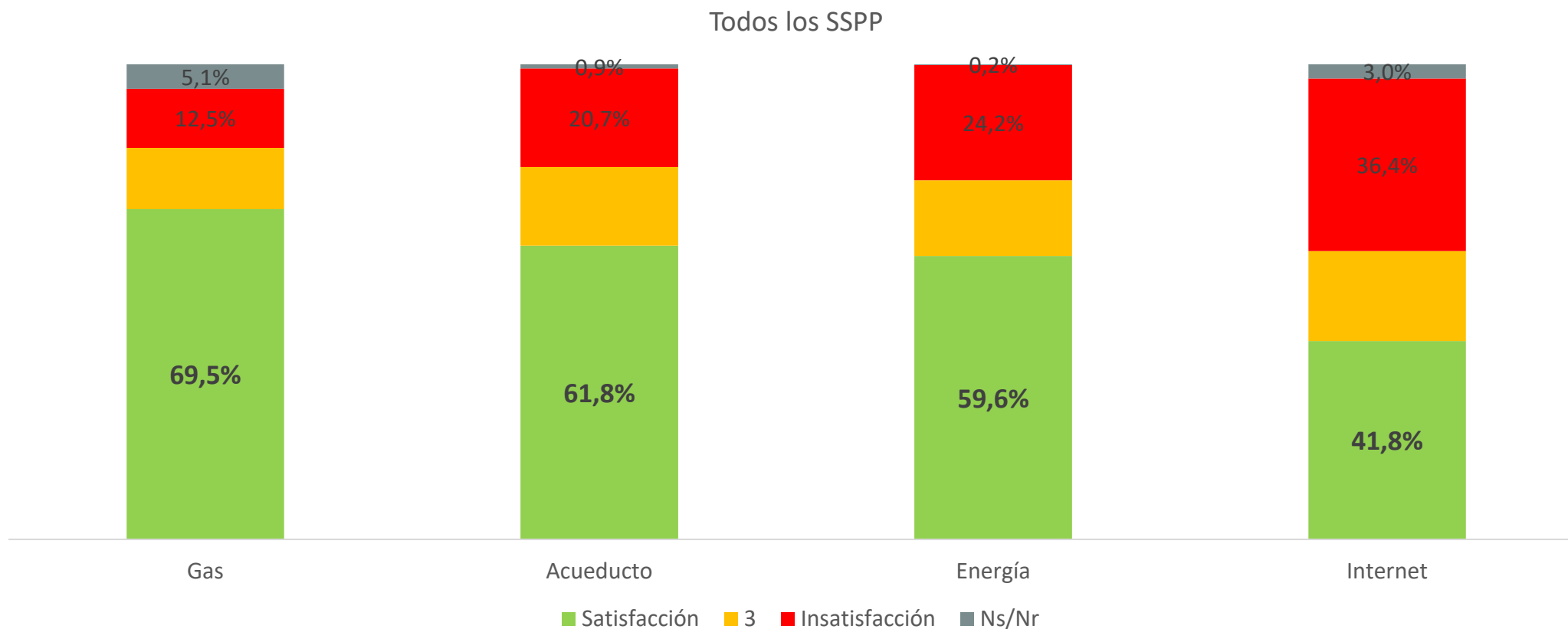


| | Manizales | Cúcuta | Montería | Quibdó | Santa Marta | Barranquilla | Bucaramanga | Medellín | Pereira | Cali | Cartagena | Bogotá |
|--------------------------------|-----------|--------|----------|--------|-------------|--------------|-------------|----------|---------|-------|-----------|--------|
| ■ Sistema de transporte masivo | 0,4% | -0,8% | -1,3% | -1,7% | -1,8% | -4,1% | -4,5% | -5,6% | -6,7% | -7,4% | -9,8% | -13,8% |
| ■ Bicicleta | 2,8% | 3,3% | 4,0% | 1,0% | 5,4% | 2,4% | 2,5% | 2,6% | 2,0% | 4,4% | 3,9% | 8,3% |

6. Se percibe satisfacción con la mayoría de servicios públicos, internet el único rezagado



Servicio públicos- ¿Qué tan satisfecho está con la prestación de los SSPP durante la cuarentena?



Nota técnica: Datos no ponderados por ciudad

Encuesta **cómovamos**
#miVozmiCiudad

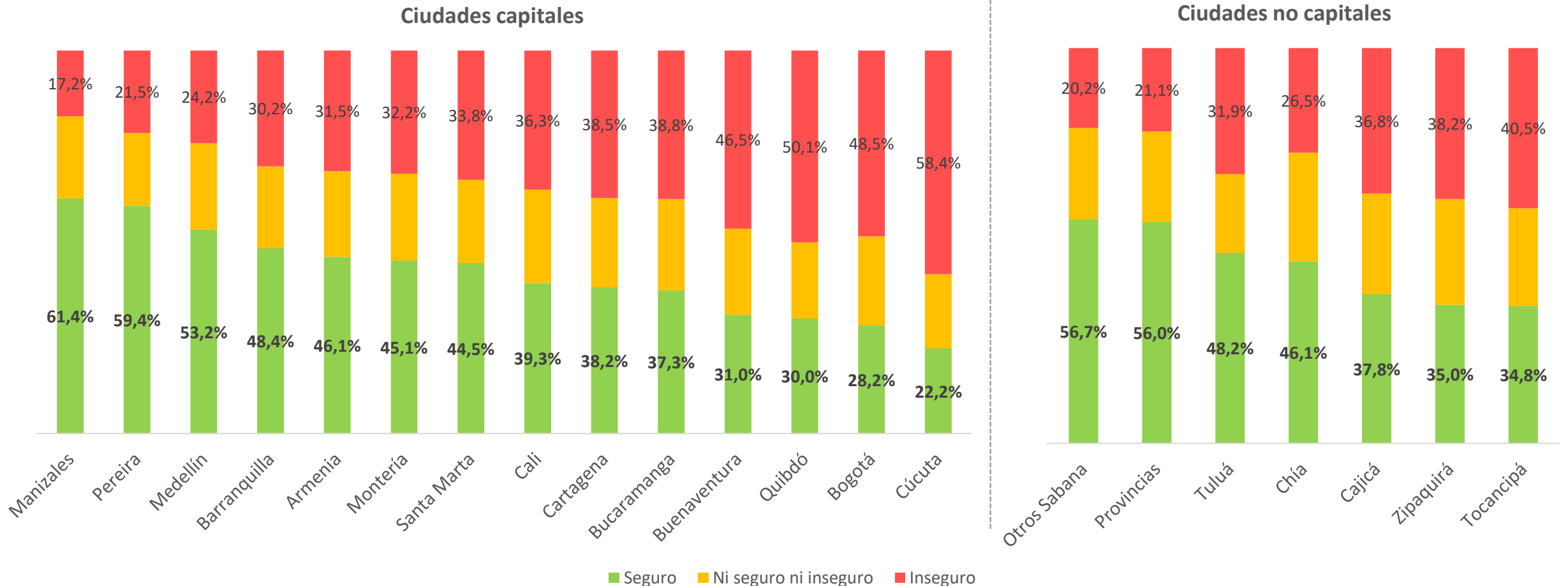
Seguridad y justicia



7. En la mayoría de las ciudades, los ciudadanos encuestados afirmaron sentirse seguros en sus barrios



Seguridad- ¿Qué tan seguro se ha sentido en su barrio durante la cuarentena?

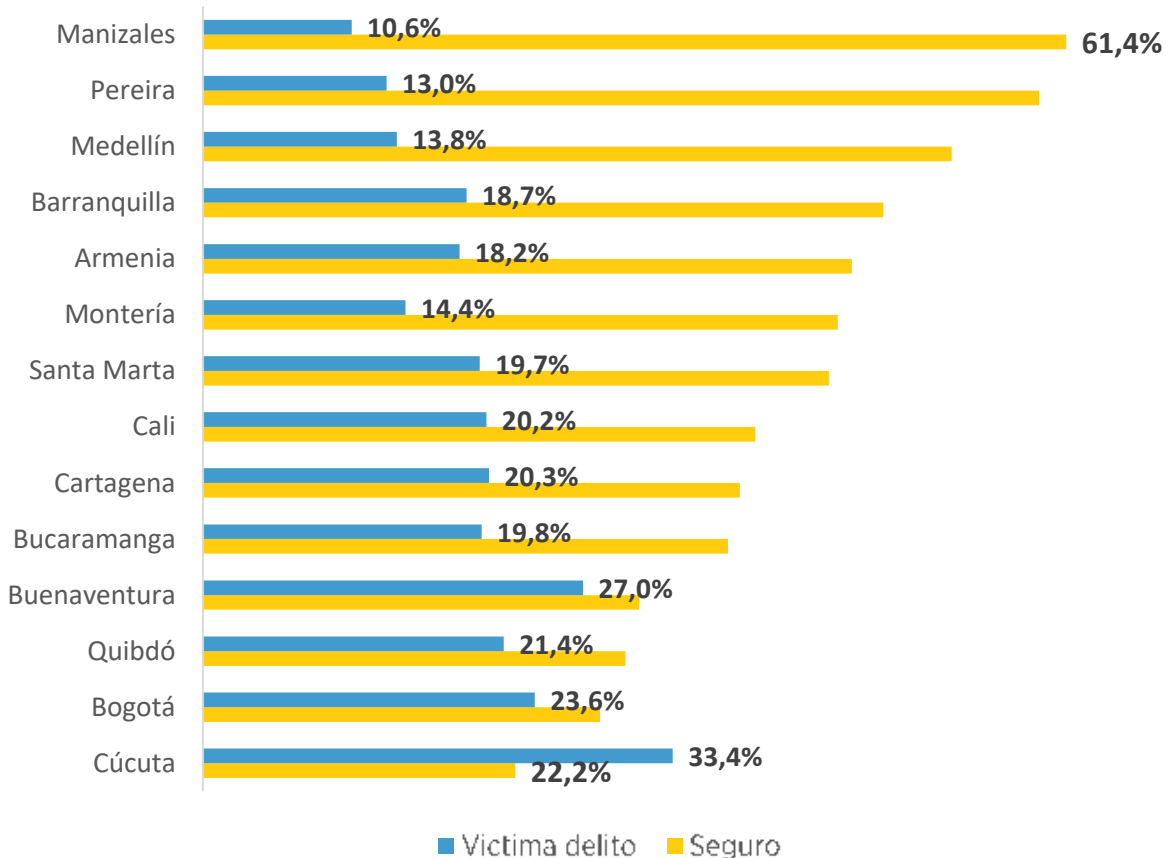


7. En la mayoría de las ciudades, los ciudadanos encuestados afirmaron sentirse seguros en sus barrios

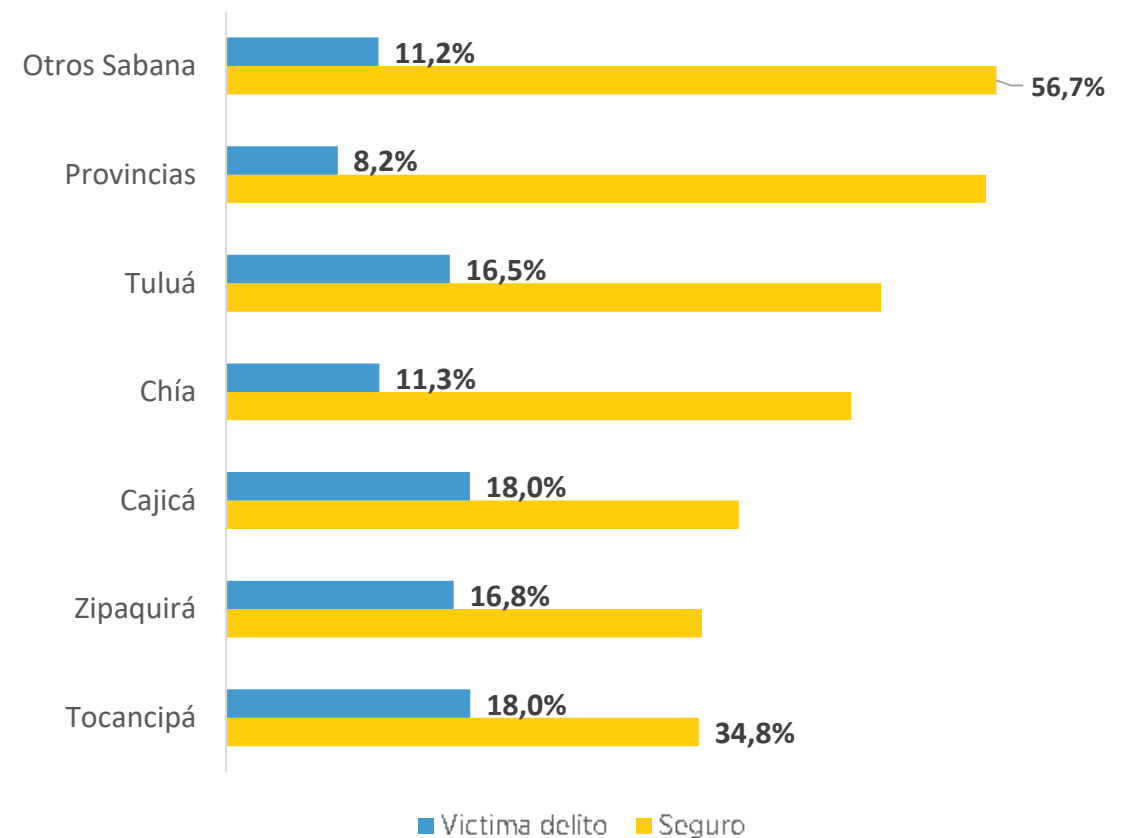


Seguridad- Seguridad en el barrio vs. Victimización por delitos

Ciudades capitales



Ciudades no capitales

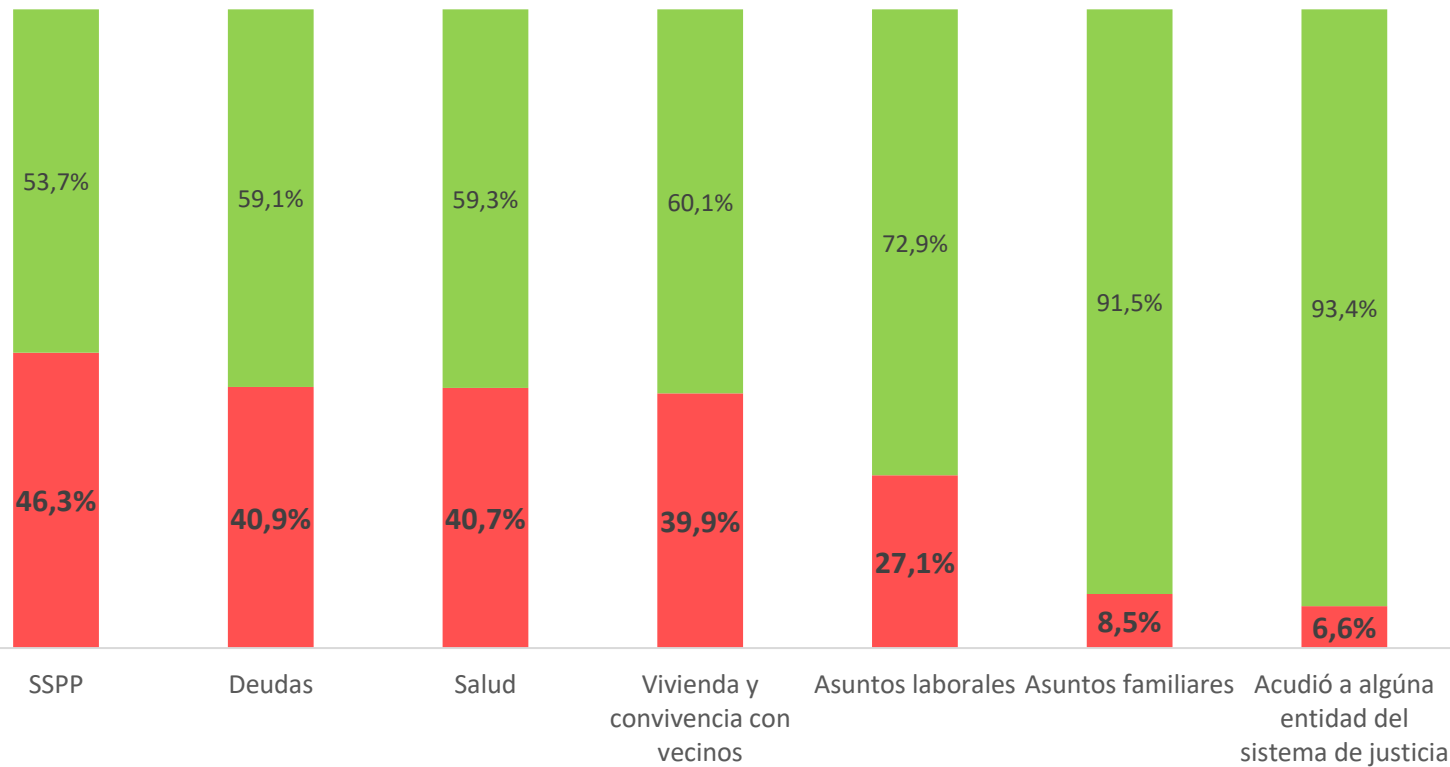


8. Los conflictos con la prestación de los servicios públicos, los servicios de salud y el manejo de deudas predominaron.

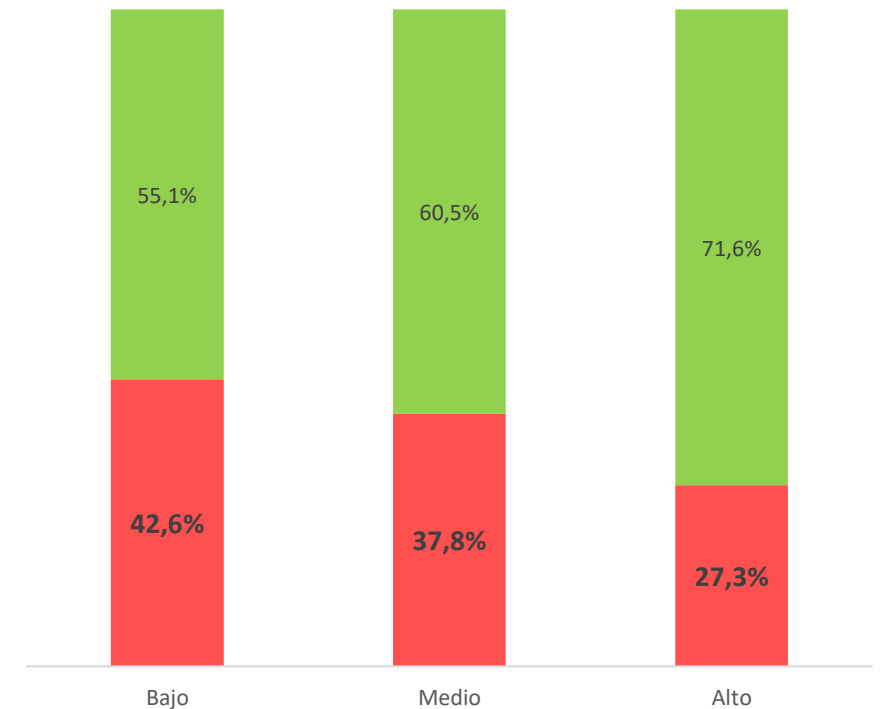


Justicia - Durante la cuarentena, ha tenido algún conflicto relacionado con

Todos los conflictos



Salud (NSE)



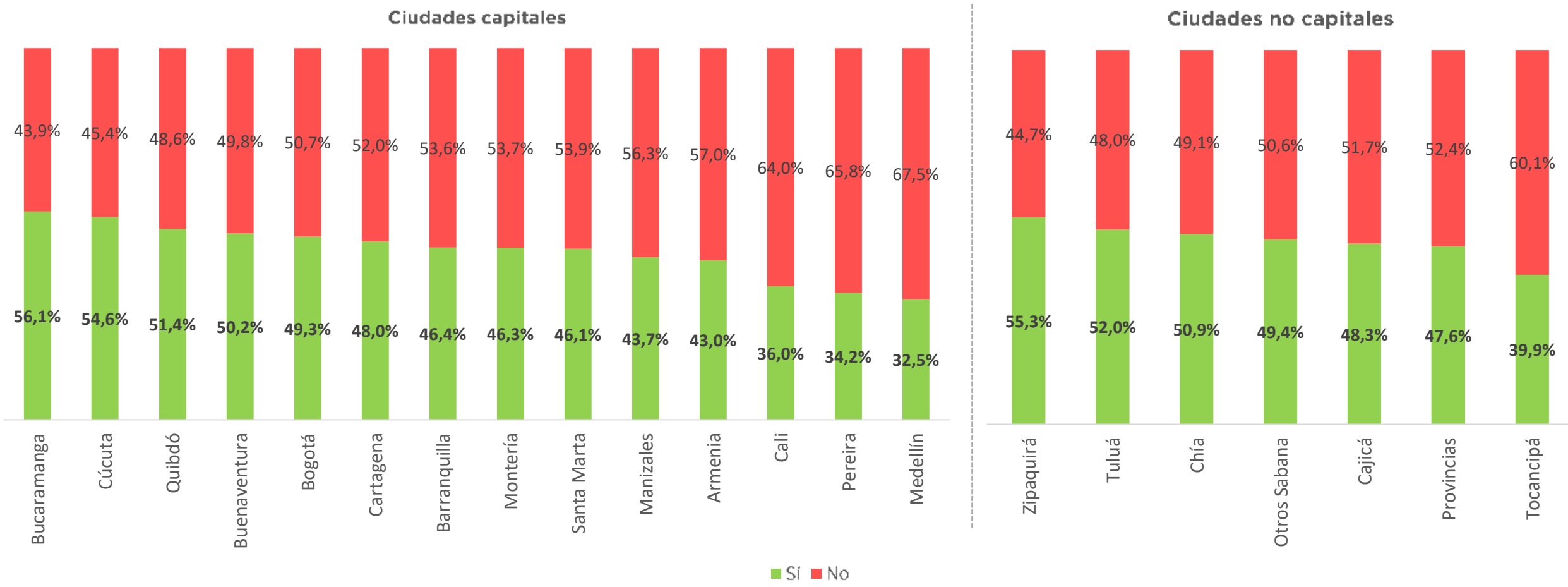
■ Si ■ No

Nota técnica: Datos no ponderados por ciudad

8. Los conflictos con la prestación de los servicios públicos, los servicios de salud y el manejo de deudas predominaron



Justicia - Durante la cuarentena, ha tenido algún conflicto relacionado con la prestación de servicios públicos



Encuesta **cómovamos**
#miVozmiCiudad

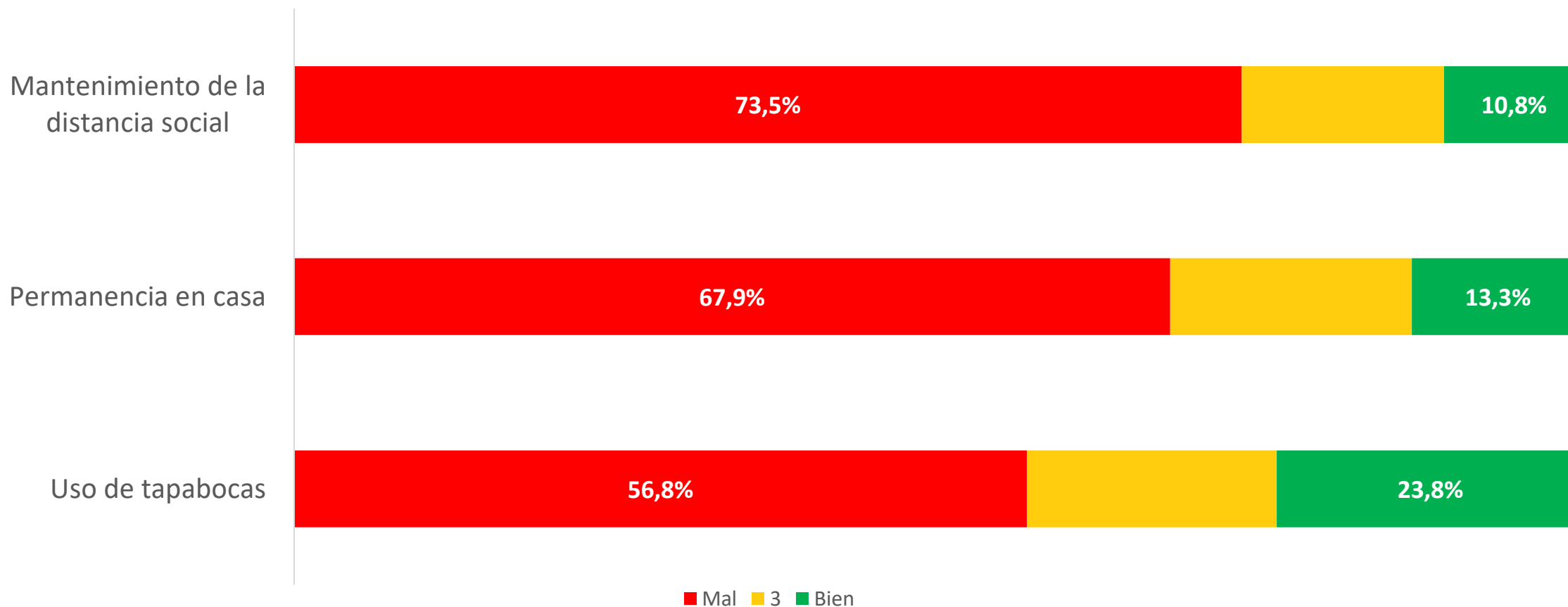
Participación ciudadana y corresponsabilidad



9. Los ciudadanos perciben comportamientos negativos frente a las medidas de bioseguridad



Comportamiento ciudadano - ¿Cómo se comportan los ciudadanos de su ciudad frente a?

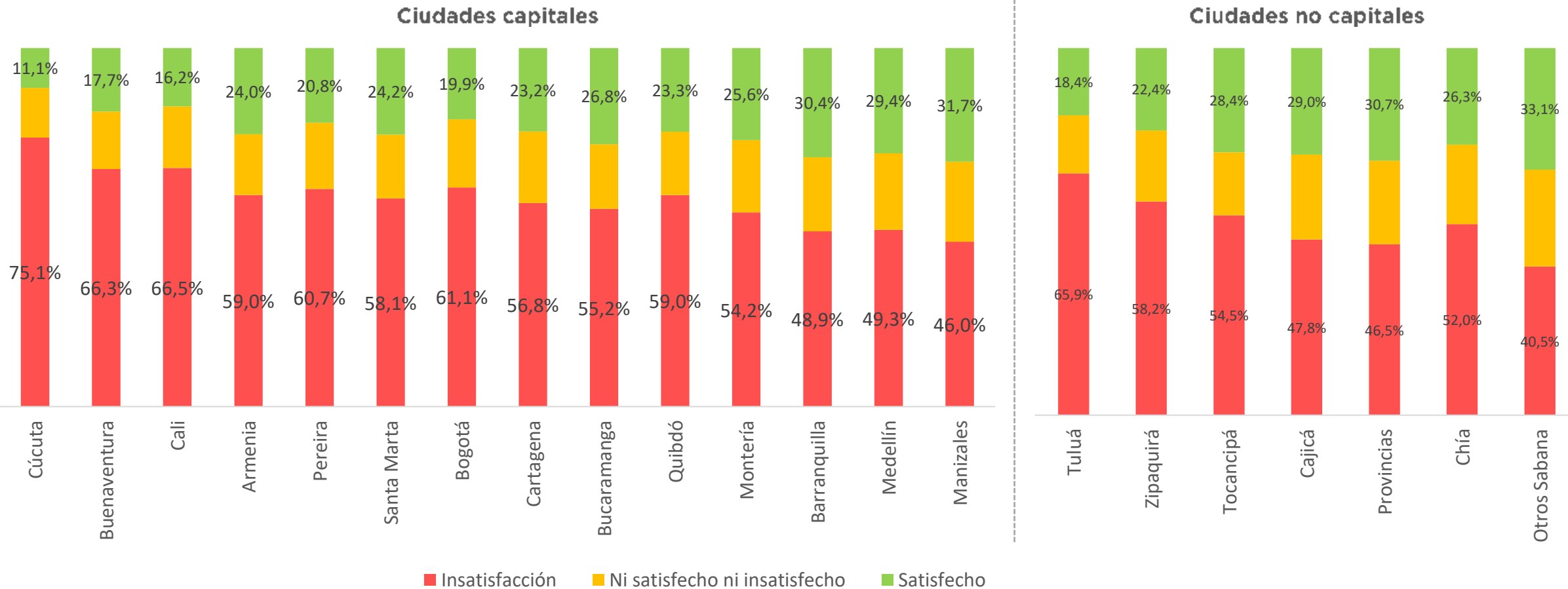


Nota técnica: Datos no ponderados por ciudad

9. Los ciudadanos perciben comportamientos negativos frente a las medidas de bioseguridad



Corresponsabilidad - ¿Cómo se comportan los ciudadanos frente al uso de tapabocas en la calle y/o en los medios de transporte?



Encuesta **cómovamos**
#miVozmiCiudad

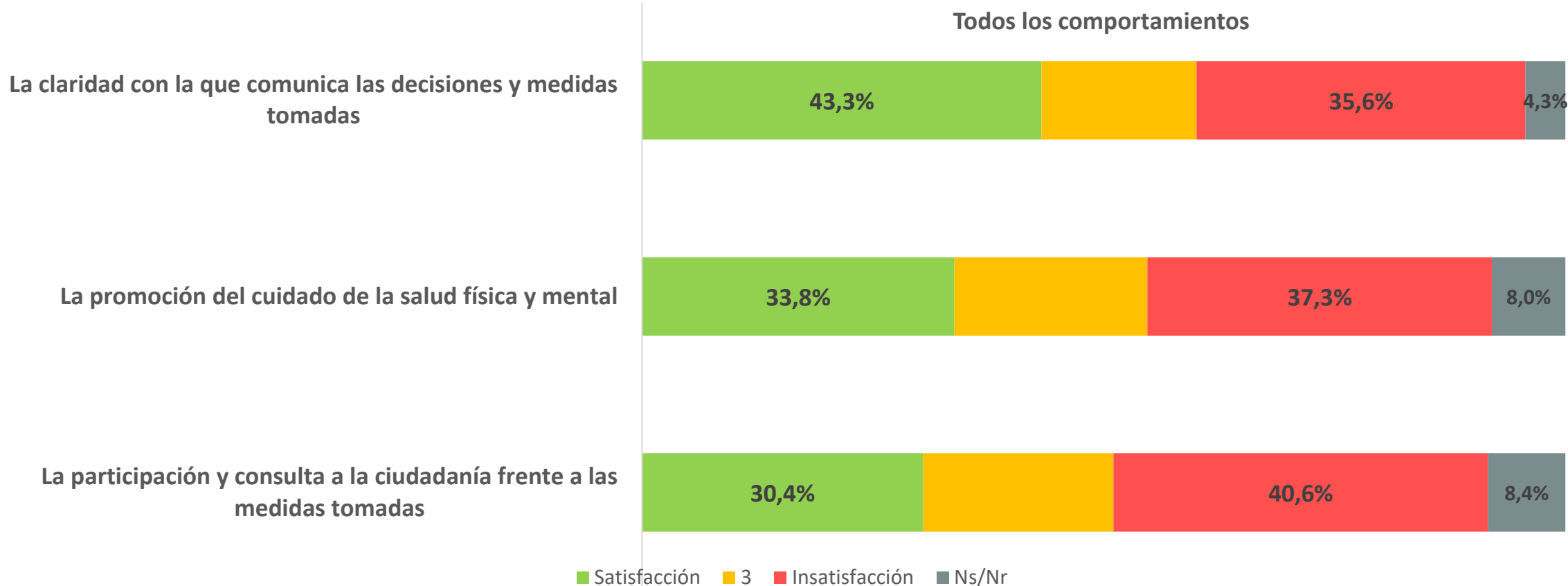
Gestión pública



10. Los ciudadanos se sienten satisfechos con la forma en que la alcaldía comunica las decisiones insatisfechos con la participación ciudadana, durante la cuarentena



Gestión pública - ¿Qué tan satisfecho está con la que la Alcaldía.....?

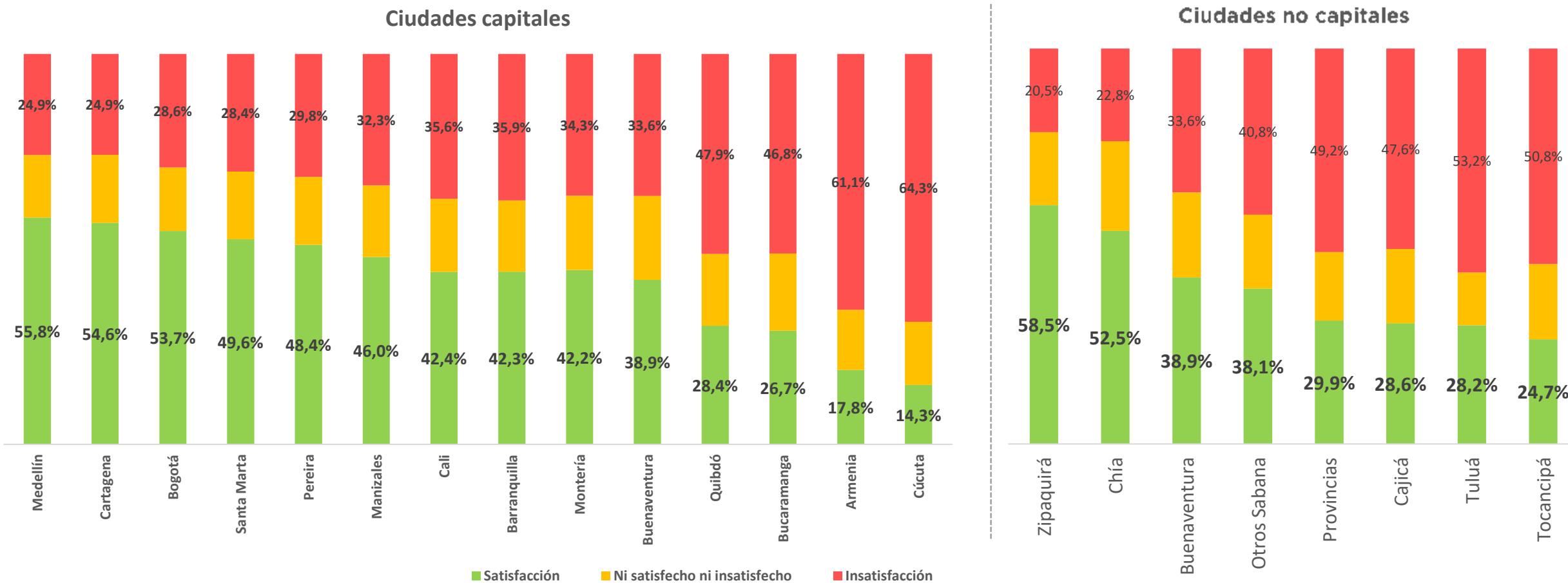


Nota técnica: Datos no ponderados por ciudad

10. Los ciudadanos se sienten satisfechos con la forma en que la alcaldía comunica las decisiones insatisfechos con la participación ciudadana, durante la cuarentena



Gestión pública - ¿Qué tan satisfecho está con la claridad con que la Alcaldía comunica las decisiones y medidas tomadas?

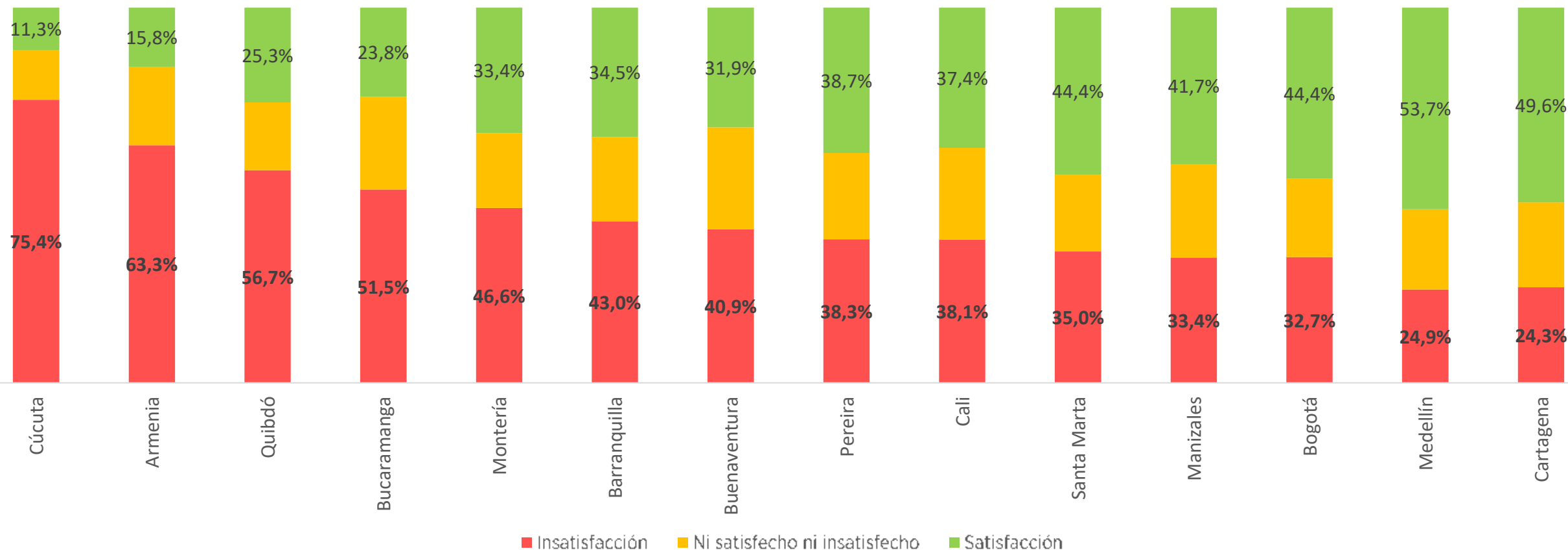


10. Altos porcentajes de desaprobación frente a la gestión de las Alcaldías durante la pandemia



Gestión pública- ¿Qué tan satisfecho(a) está con la forma como la alcaldía ha atendido la emergencia del coronavirus?

Ciudades capitales

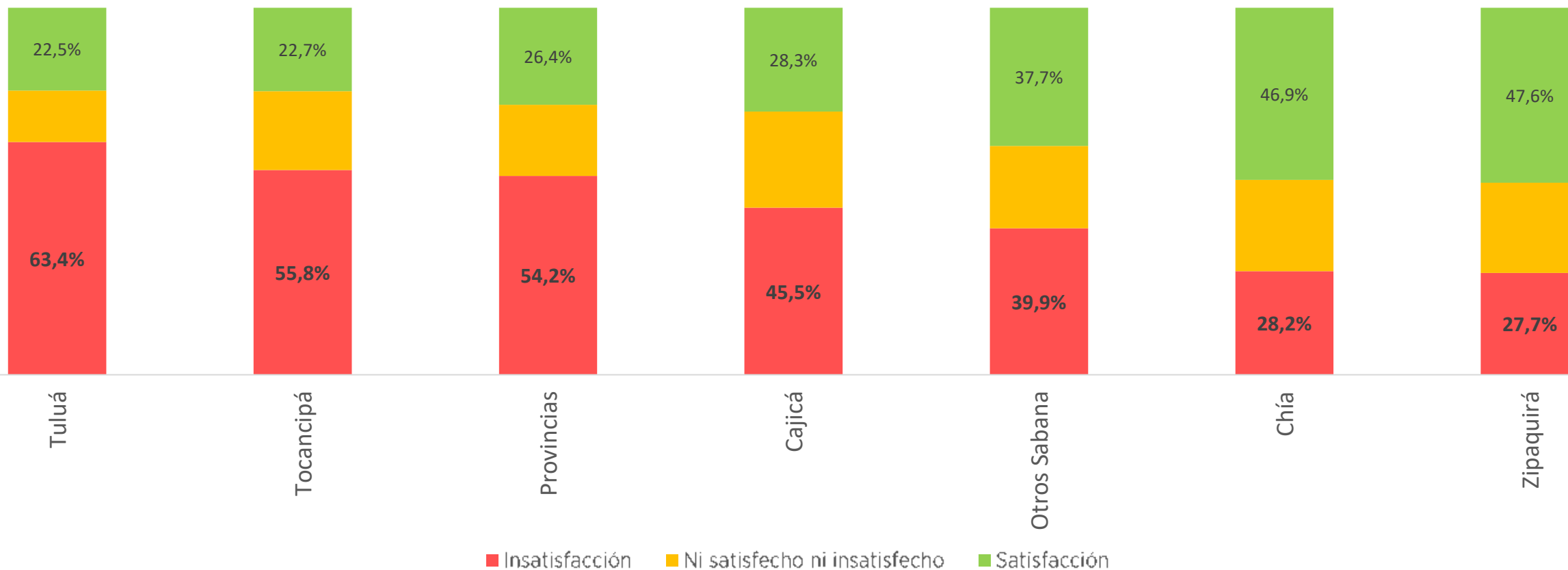


10. Altos porcentajes de desaprobación frente a la gestión de las Alcaldías durante la pandemia



Gestión pública- ¿Qué tan satisfecho(a) está con la forma como la alcaldía ha atendido la emergencia del coronavirus?

Ciudades no capitales



Encuesta **cómovamos**
#miVozmiCiudad

Conclusiones



1. En la mayoría de las ciudades encuestadas **prima el pesimismo**.
2. La **pobreza subjetiva alcanza altos porcentajes** en varias ciudades del país.
3. La **salud mental de los jóvenes presentó un mayor deterioro** durante la cuarentena que la de los adultos mayores de 56 años.
- 4. Predomina la insatisfacción frente a los servicios educativos** durante la cuarentena, a través de los diferentes niveles socioeconómicos.
5. Los efectos de la pandemia pueden ser una **oportunidad para impulsar la movilidad sostenible** en las ciudades del país.

6. En la mayoría de las ciudades, los **ciudadanos encuestados afirmaron sentirse seguros en sus barrios.**
7. Los **conflictos con la prestación de los servicios públicos, los servicios de salud y el manejo de deudas** predominaron.
8. Se **perciben comportamientos negativos** frente a las medidas de bioseguridad.
9. Los ciudadanos encuestados se sienten **satisfechos con la forma en que la alcaldía comunica las decisiones** e insatisfechos con la participación ciudadana durante la cuarentena.
10. **Altos porcentajes de desaprobación** frente a la gestión de las Alcaldías durante la pandemia.

www.redcomovamos.org – www.fundacioncorona.org



2da medición

Fecha: Octubre y Noviembre 2020

Nuevos programas y ciudades:
Ibagué, Puerto Colombia,
Soledad y Yumbo

3era medición

Fecha: Febrero y Marzo 2021

¡Gracias!



Correo: redcomovamos@fcorona.org
Facebook: [/RedComoVamosCol](https://www.facebook.com/RedComoVamosCol)
Twitter: [@redcomovamoscol](https://twitter.com/redcomovamoscol)
Página Web: www.redcomovamos.org